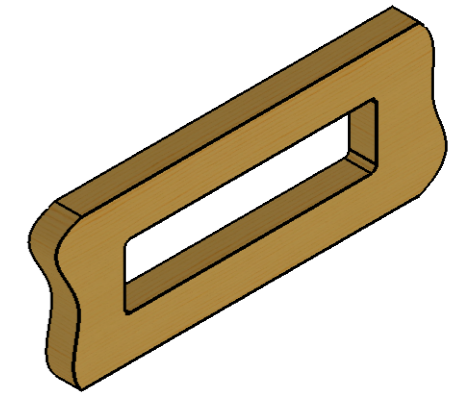
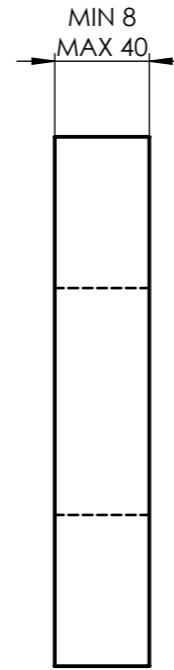
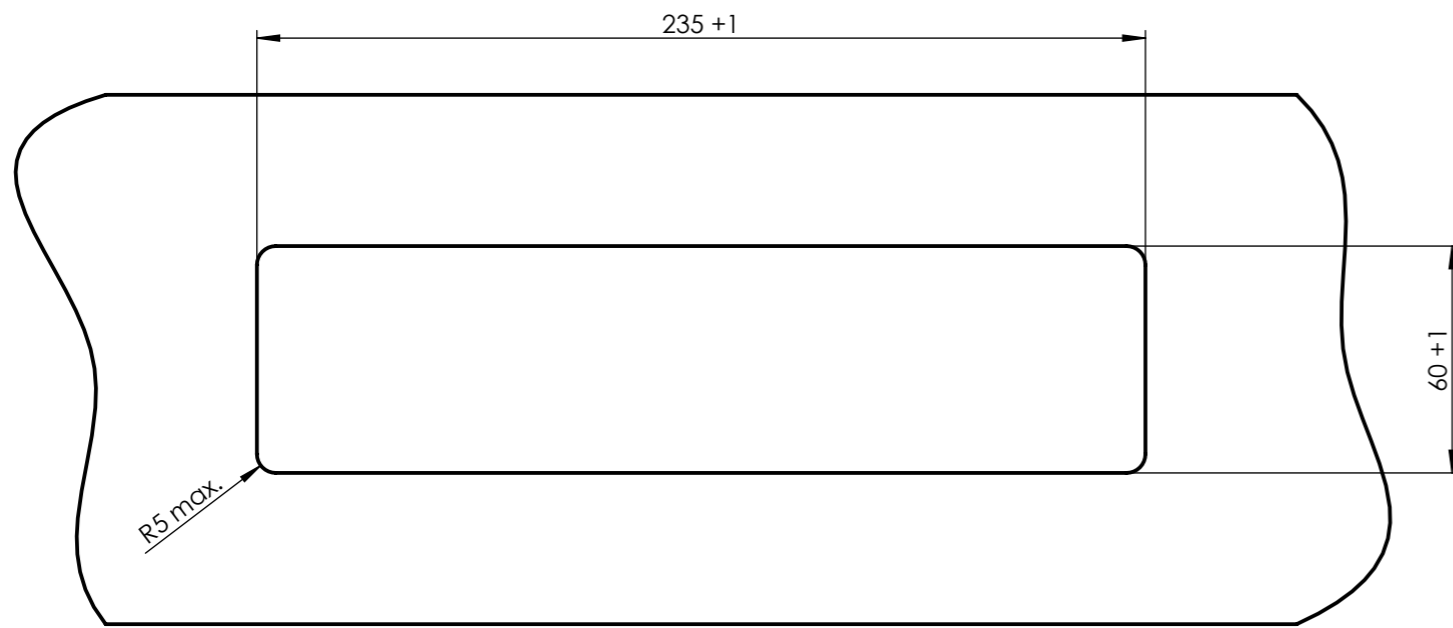
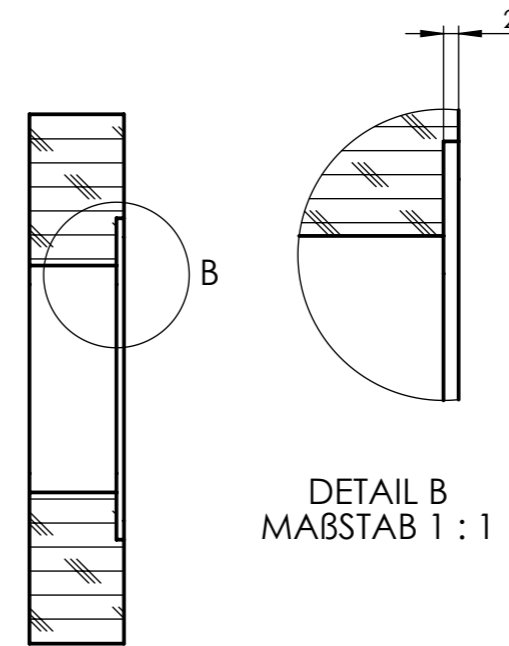
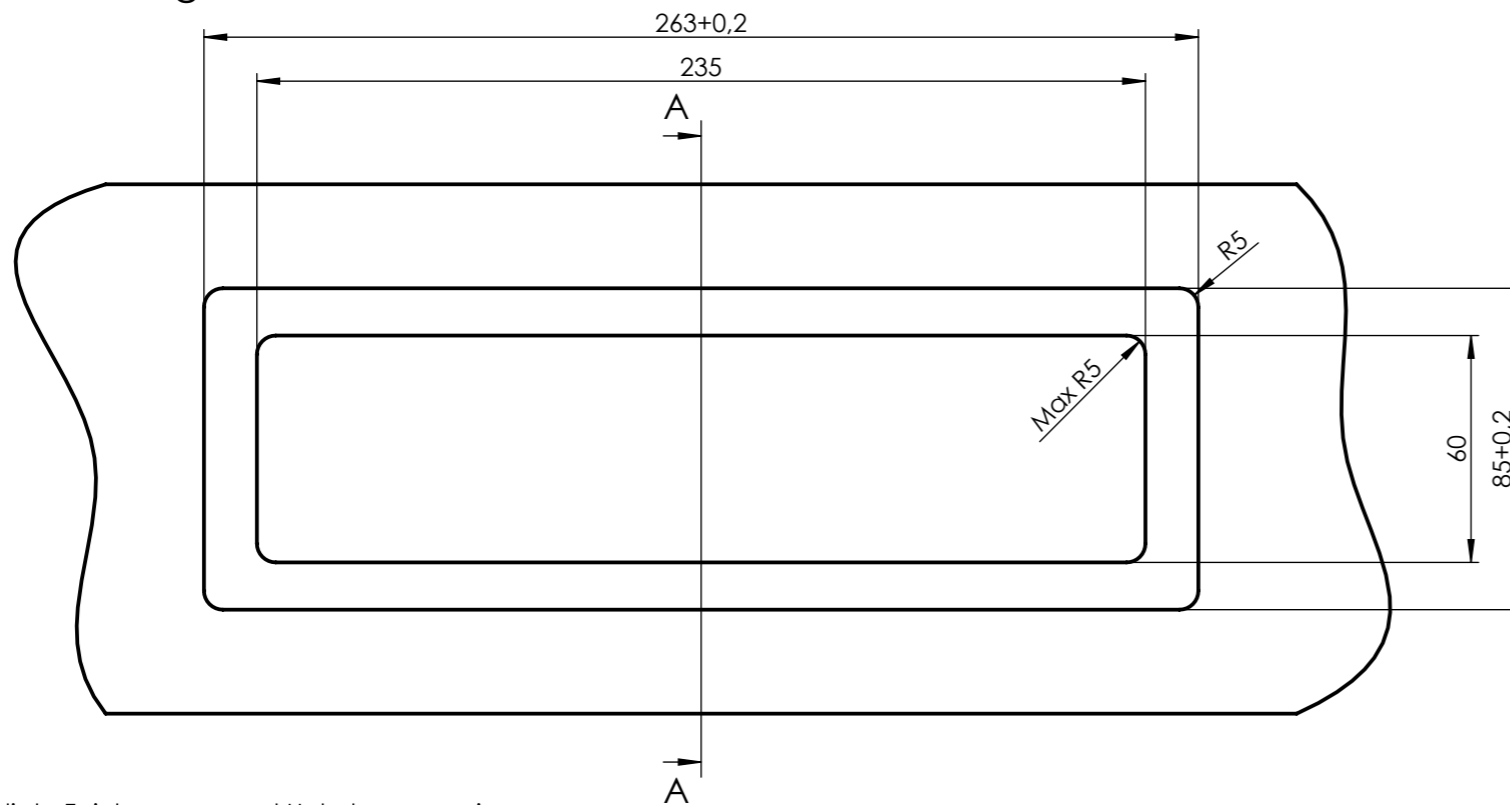


aufgesetzter Einbau:

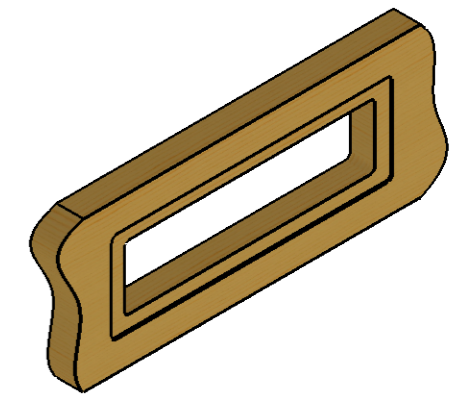


M 1:5

flächenbündiger Einbau:



DETAIL B
MAßSTAB 1 : 1



M 1:5

Ausgehändigte Zeichnungen und Unterlagen sowie Muster der Fa. KINDERMANN GmbH sind unser geistiges Eigentum und geheim zu halten und dürfen daher nicht an Dritte weitergegeben werden. Alle Rechte vorbehalten. Zeichnung wird bei Änderung nicht eingezogen. Vor Wiederbenutzung ist daher Rückfrage erforderlich, ob dieselbe noch Gültigkeit besitzt.

PROPRIETARY AND CONFIDENTIAL

THE INFORMATION CONTAINED IN THIS DRAWING IS THE SOLE PROPERTY OF KINDERMANN GmbH. ANY REPRODUCTION IN PART OR AS A WHOLE WITHOUT THE WRITTEN PERMISSION OF KINDERMANN GmbH IS PROHIBITED.

| | | | | | |
|---|---|---|---|------------------------------|------------------|
| | | Allgemeintoleranz | | Maßstab 1:2 | Gewicht 278,80 g |
| | | ISO 2768 m K | | Werkstoff, Halbzeug | |
| | | | | Tischplatte | |
| | | | | Benennung | |
| | | Bearb. 13.12.11 jb | | CablePort frame | |
| | | Gepr. 14.02.18 SIS | | Tischausschnitt 4-fach | |
| | | Norm 15.02.18 Ja | | | |
| | | K Kindermann GmbH Kindermannstr. 2 97199 Ochsenfurt | | Zeichnungs-Nr. 7449020070 | |
| | | | | A3 | |
| | | | | Version 1 | |
| 1 | 2 | 3 | 4 | Blatt 1 von 2 | |
| 1 | 2 | 3 | 4 | Ausgabe | Änderung |
| | | | | Tag | Name |